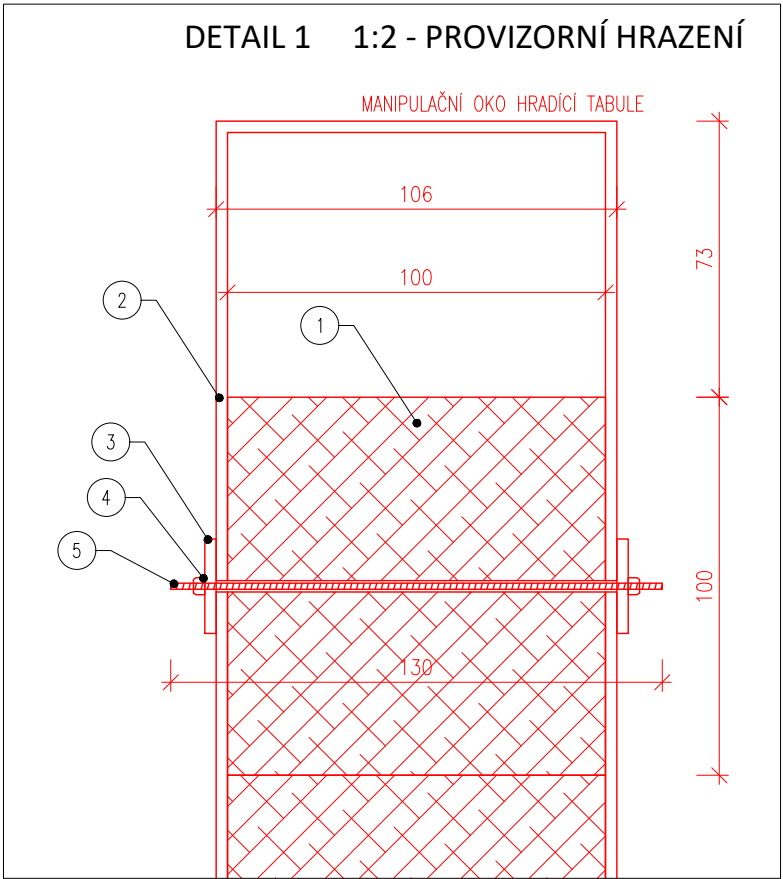
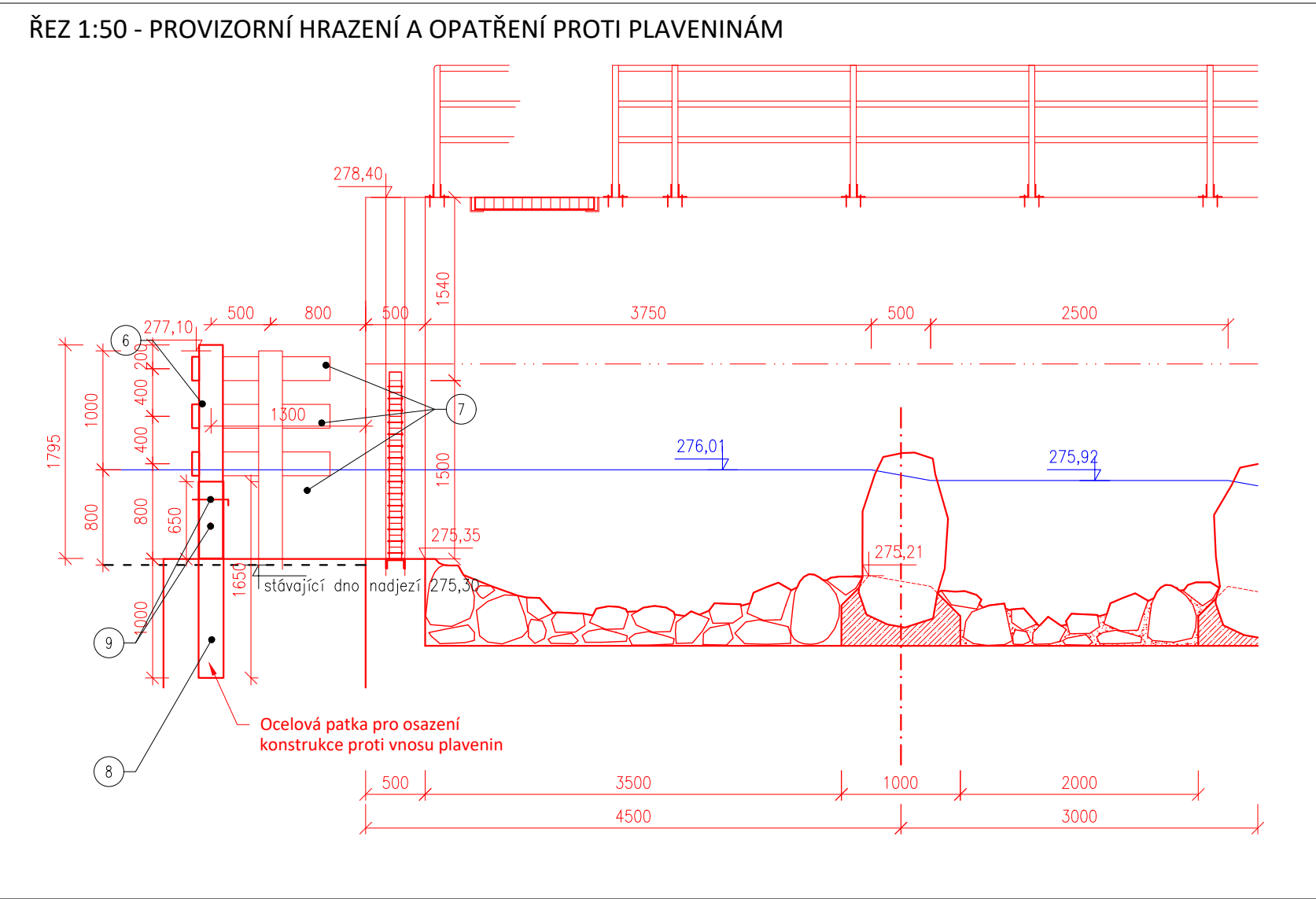

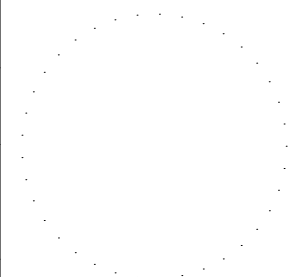
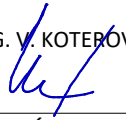
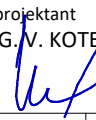



Pozn.: Vtok do rybího přechodu hrazen strojně pomocí dřevěné hradicí tabule s manipulačními oky.



- Legenda:
- 1 Hranol SM 100x100 mm
  - 2 Ocelová pásovina š. 5mm, tl. 3mm
  - 3 Ocelová podložka
  - 4 Matice šestihranná 16mm
  - 5 Závitová tyč Ø10mm
  - 6 Odkorněná kulatina SM Ø150 mm dl. 3500 mm
  - 7 Řezivo SM 200x60 mm dl. 2600 mm
  - 8 Ocelový profil Ø200 mm x 5 dl. 1,65 m
  - 9 Ocelové zámky - 2x tvarovaný ocelový prut 10 mm



<div><div>VODOHOSPODÁŘSKÝ ROZVOJ A VÝSTAVBA a.s. Nábřeží 4 150 56 Praha 5 DIVIZE 06</div></div>		VÝŠKOPISNÝ SYSTÉM: BpV POLOHOPISNÝ SYSTÉM: S-JTSK		<div></div>	Paré
Verze					
Navrhl ING. V. KOTEROVÁ 	Odp. projektant ING. V. KOTEROVÁ 	Techn. kontrola Ing. Pavel Menhard 			
Kraj Investor	Ústecký Povodí Ohře, státní podnik	Obec K.Ú.	Kadaň Kadaň	Soubor	Kadan_RP_DPS.dwg
Jez na Ohři (Kadaň - dolní) - rybí přechod				Formát	5xA5
D.1.2. Výkresová část				Datum	8/2021
				Stupeň	DPS
Detail ? vtok do RP				Zakázka	4445/006
				Měřítko	Č. výkresu
				—	D.1.2.10.